

# Union Nationale des CPIE

*Groupe Littoral*



Le rôle actif des sports de nature et nautiques pour la  
préservation de l'environnement

# La force d'un réseau



Centre Permanent d'Initiatives pour l'Environnement

## *Les CPIE, artisans du changement environnemental*

**80 associations** labellisées pour développer le **pouvoir d'agir** des citoyens /es et des acteurs territoriaux et co-constituer des **solutions territoriales** et nationales

**900 salariés**

**20 CPIE sur le littoral** / Un groupe spécifique de travail, des actions nationales

*L'UNCP*E est **alliée** de la *Fondation pour la Nature et l'Homme*



# Formation de moniteurs : Surf, Paddle, Kite-surf, Char-à-voile, Kayak, longe-côte... + Sauveteurs

Biodiversité, enjeux littoraux, climat, qualité eau, réduction des impacts, acteurs, réglementation (Natura 2000, PNM...), approche pédagogique, outils...



MARENNES-OLÉRON



# Auprès des clubs et professionnels

Module environnement  
de **formations  
diplômantes** (BPJEPS...)

**Formation continue,**  
approfondissement  
thématique « sur-mesure »

Pour **eux** et  
Pour **leur clientèle**

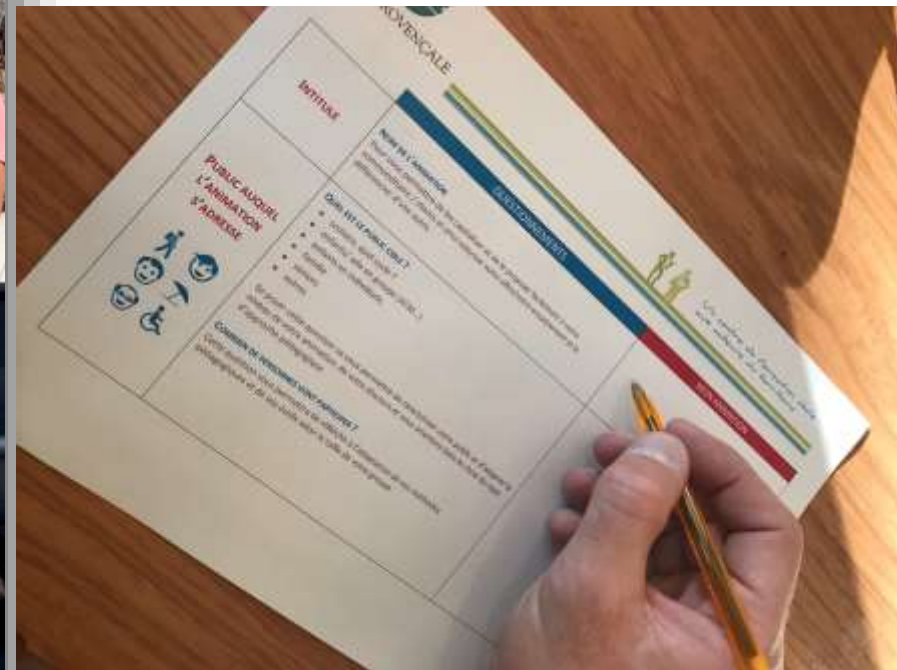


VALLEE DE L'ORNE



CÔTE PROVENÇALE  
*Mettre l'eau du cap de l'Aigle*

# GUIDE TERRITOIRE NAUTIQUE





# Accompagnement des ports



Et des structures (évènementiels...)



Auprès des plaisanciers



LOIRE OCÉANE



ILES DE LERINS ET PAYS D'AZUR  
artisan du changement environnemental depuis 1988





Familles, scolaires (+ AME), handicapés...





Usagers des plages (stands, maraudage...), Asso Environ<sup>t</sup> (GCI)

# Des approches innovantes



## Clip vidéos

[https://www.youtube.com/channel/UC6GPYHa-v7prDEzgC\\_SSljMQ](https://www.youtube.com/channel/UC6GPYHa-v7prDEzgC_SSljMQ)



La communication engageante

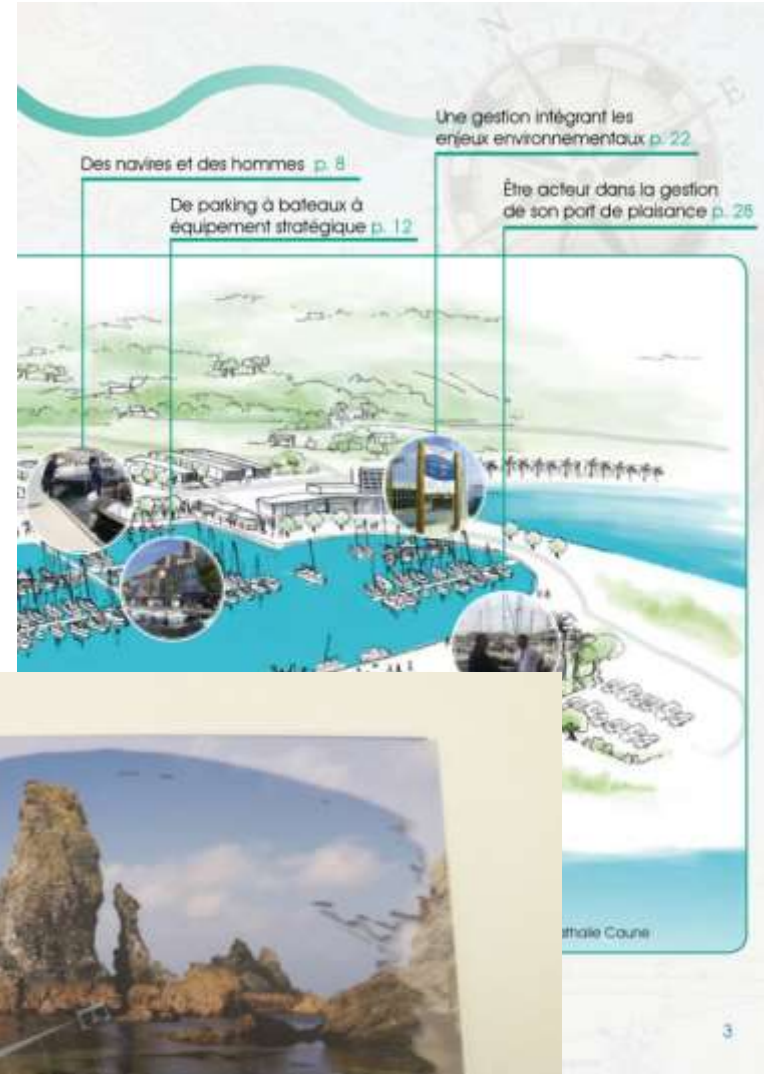


« Apéro-ponton » annuel

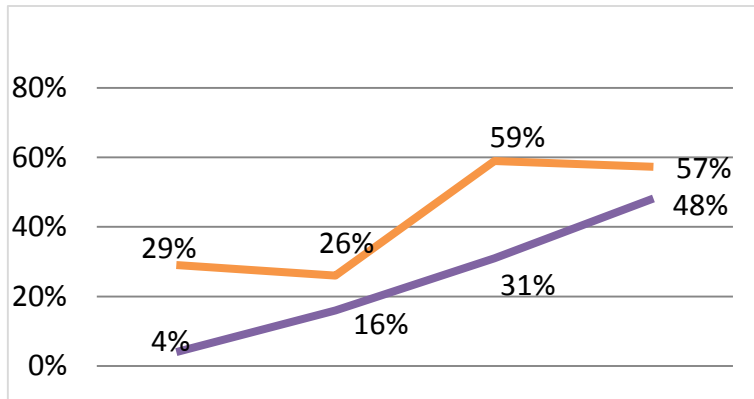
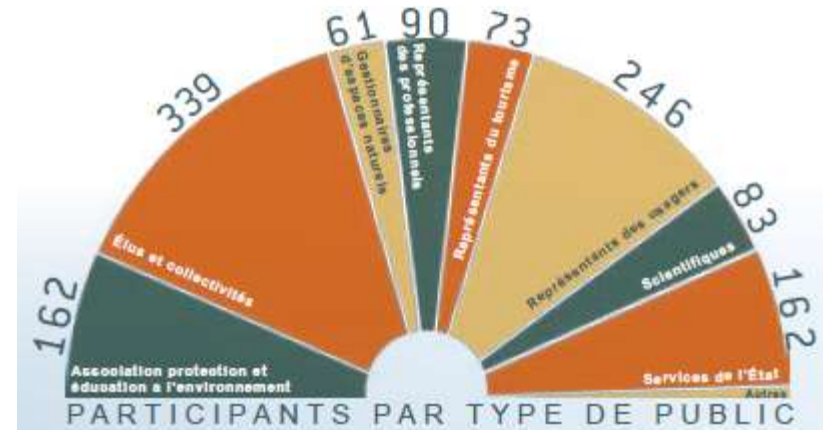




# Création d'outils pédagogiques, guides pratiques, ressources...



# Le suivi des activités, la concertation, les chartes et labels...



En permanence sur le territoire



# Des pistes à co-imaginer ?



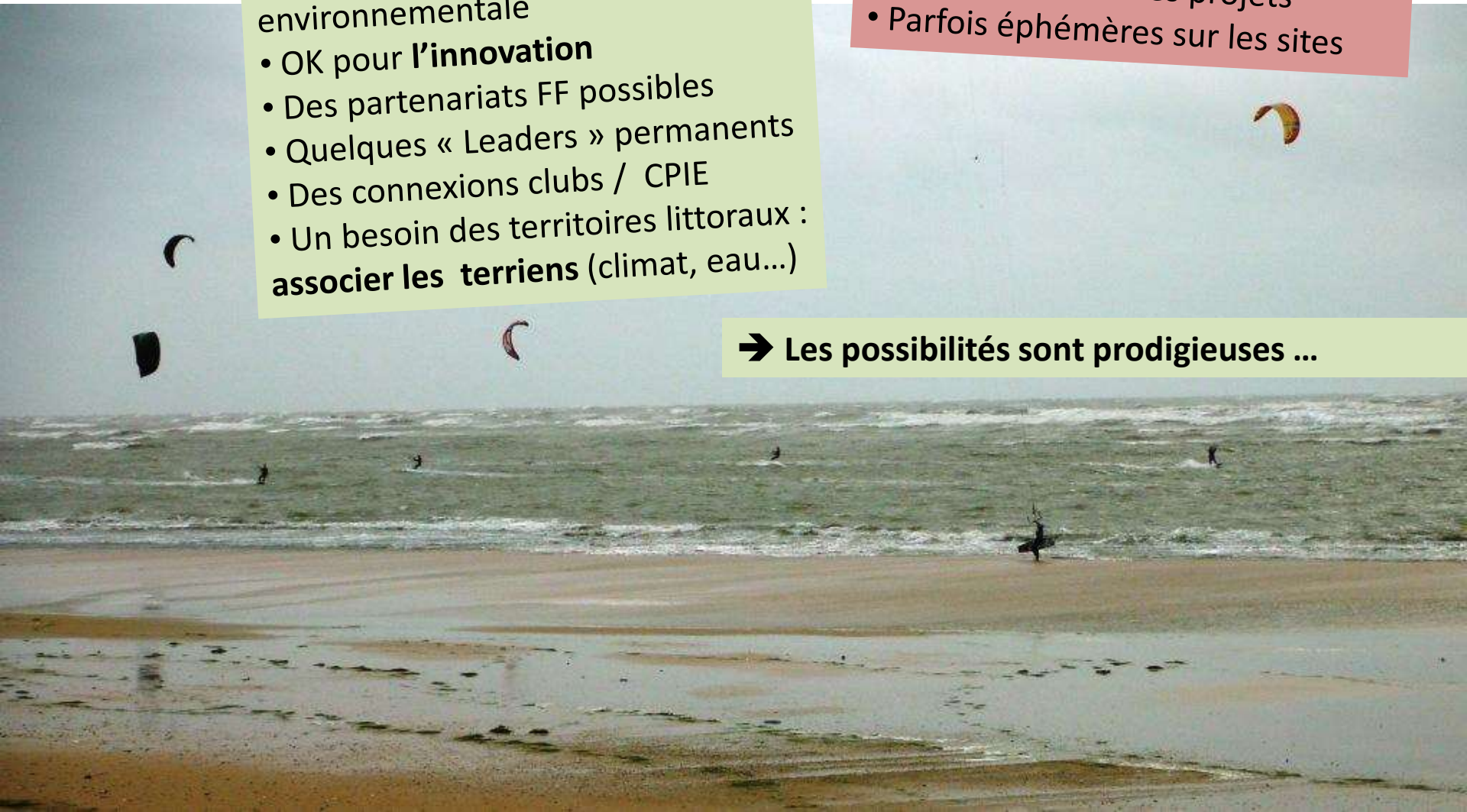
**Formation systématique**  
des moniteurs, réseau  
de moniteurs  
« **ambassadeurs** »,  
création d'outils  
spécifiques, **évaluation**  
des pratiques,  
valorisation, ingénierie  
de **projets...**

# En guise de conclusion :

- **Un besoin réel** (cursus)
- **Un souhait** partagé de participer à l'EEDD (réceptivité)
- Un souhait d'**exemplarité** environnementale
- OK pour **l'innovation**
- Des partenariats FF possibles
- Quelques « Leaders » permanents
- Des connexions clubs / CPIE
- Un besoin des territoires littoraux : **associer les terriens** (climat, eau...)

- **Peu disponibles** (saisons)
- Peu d'inter-profession
- Peu enclins à la « réunionite » pour co-élaborer des projets
- Parfois éphémères sur les sites

➔ Les possibilités sont prodigieuses ...







Merci de votre attention !

